



Dieses Gebiet wollen wir naeher erkunden

This area we want to discover

Interessantes

interesting

Chiang Mai Hauptstadt der Provinz

capital of province

Chiang Dao Ban Tham unser Haus

our house 75 km – Chiang Mai

Bus 29 THB = 0,60 €

1 ½ Stunden hours alle ½ Stunde every ½ hour

Chiang Dao Hoehlen Chian Dao Caves

Fang

Thaton

Flussfahrt Chiang Rai

Chiang Rai

Mae Sai

Grenzebertritt nach Myanmar

Bordercrossing to Myanmar

Mae Hong Son

Flug von Chiang Mai

flight from Chiang Mai

Chiang Saen

Goldenes Dreieck

Golden Triangle

Einige Bilder aus unserer Umgebung

some pictures of our surroundings

14.05.05

fahrt mit dem Bus nach Fang

47 Baht pro Person

Dauer 2 Stunden

95 km

bei km 35 sehr sehr schoen

viele Fotos

Fang auch sehr schoen

sehr chinesisich

we went by bus to Fang

fare 47 THB

duration 2 hours

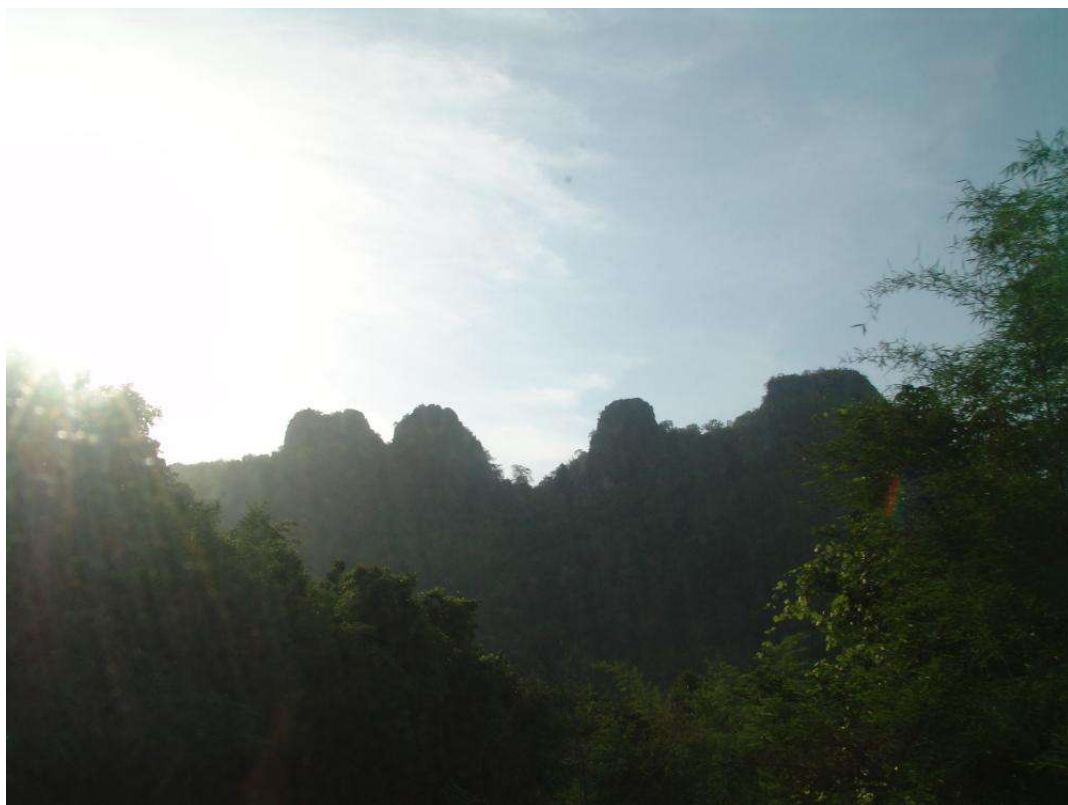
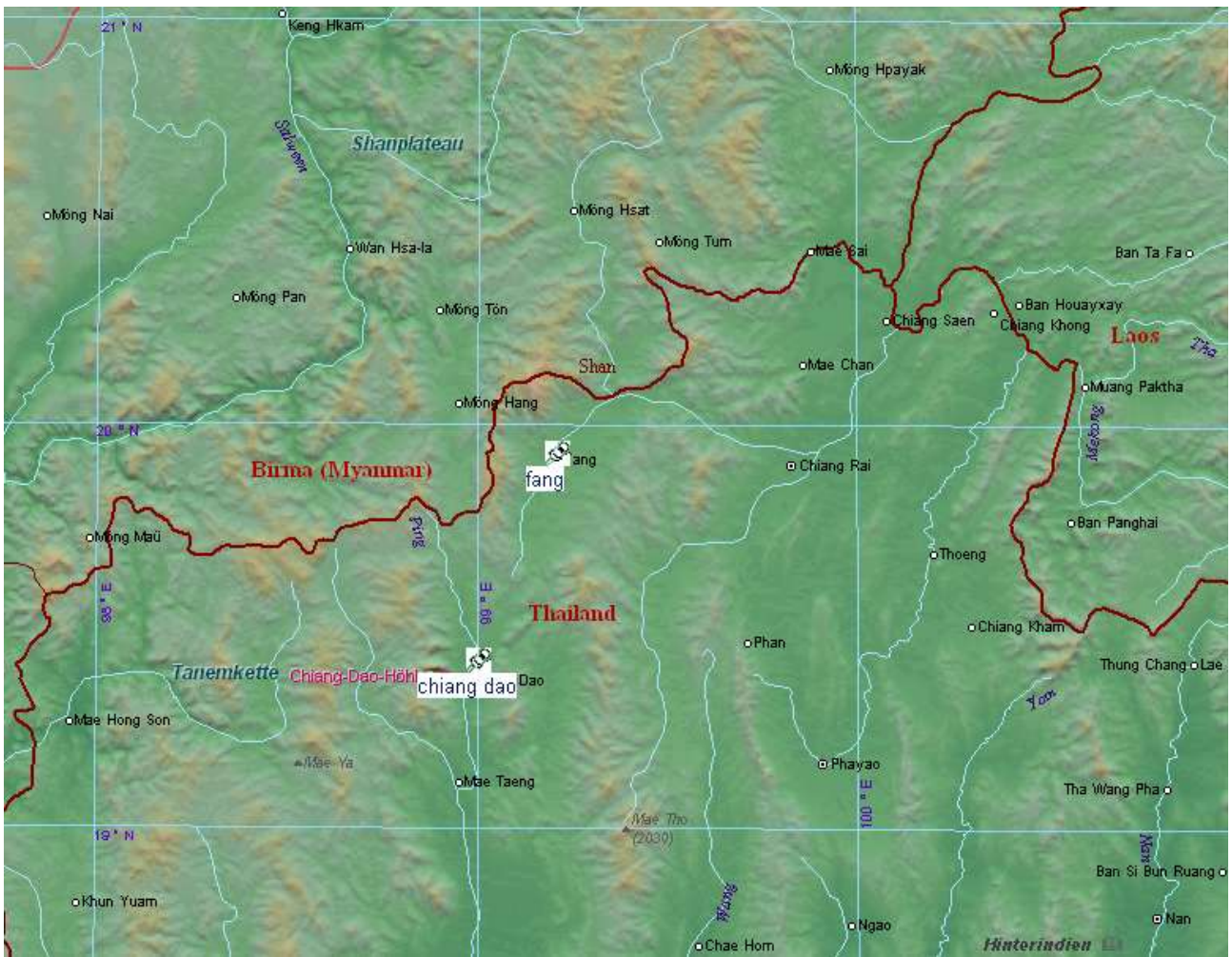
95 km

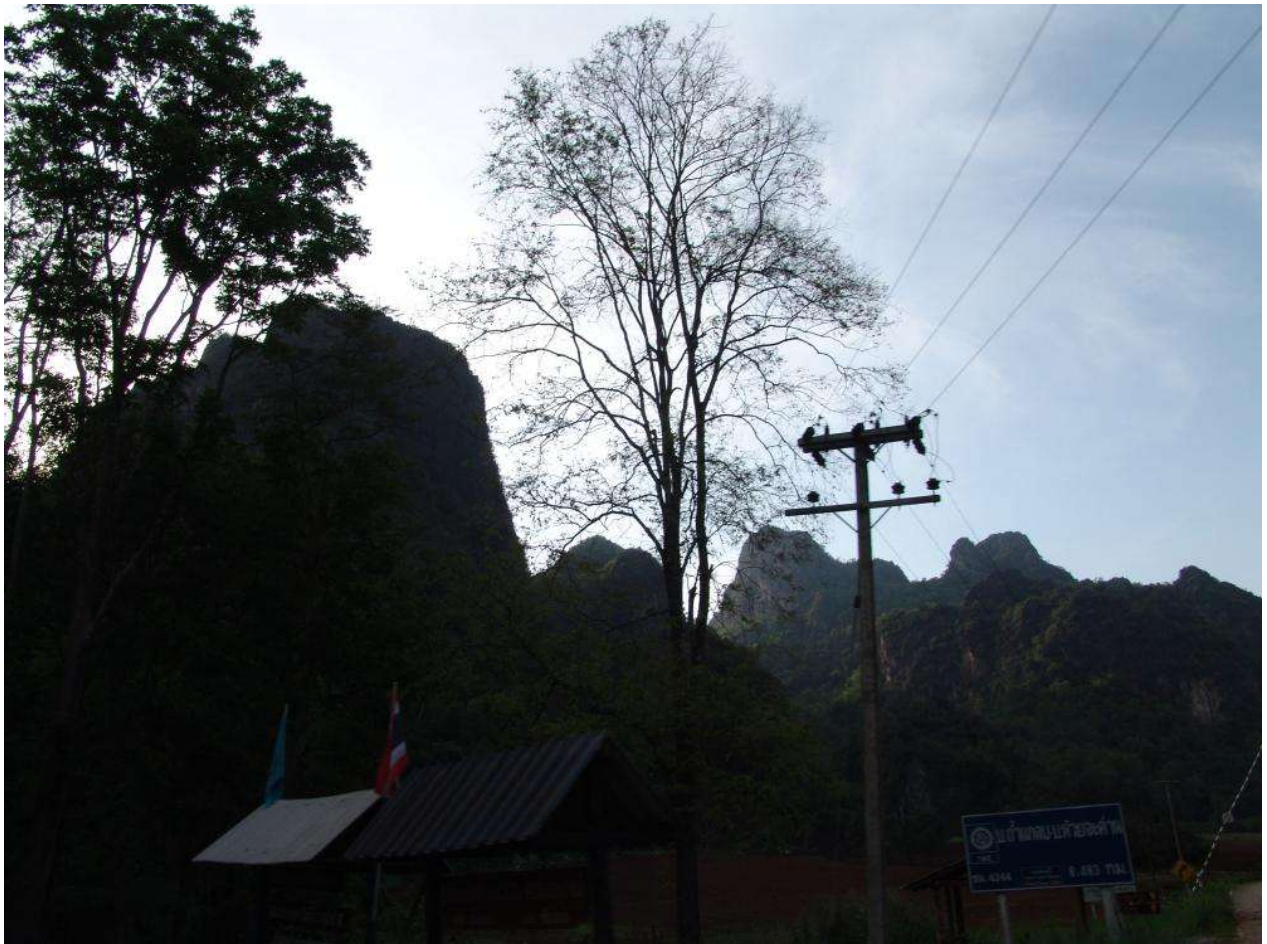
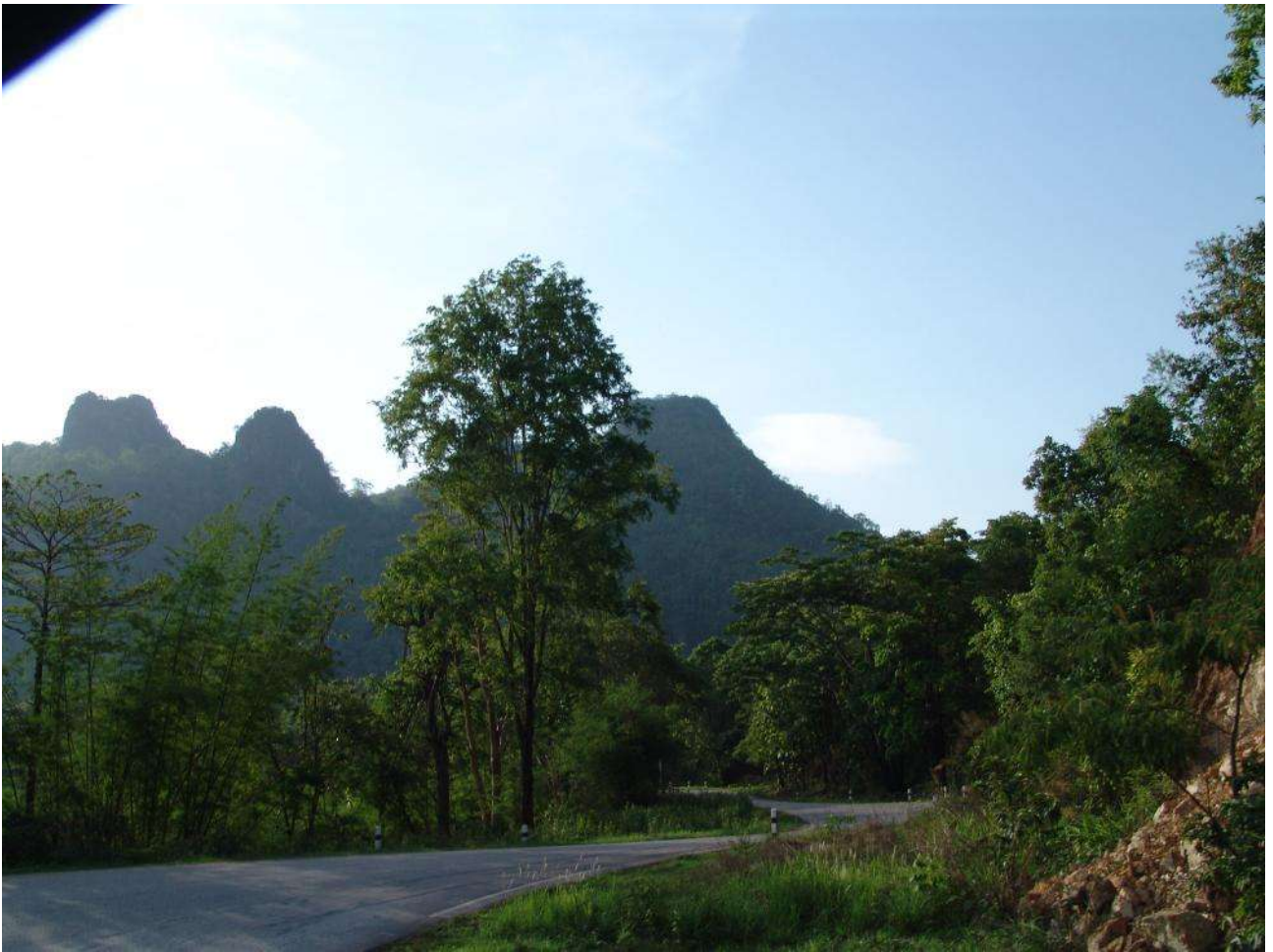
at km 35 exciting

we took many pictures

Fang is very nice

it's all quite chinese







Zurueck in Chiang Dao

back in Chiang Dao





Gute Nacht

good night